

せん のぞみ 千と希の 設計図

Thousand and Dream Design

2023年
3月号
第20号

「絵が描ける」って

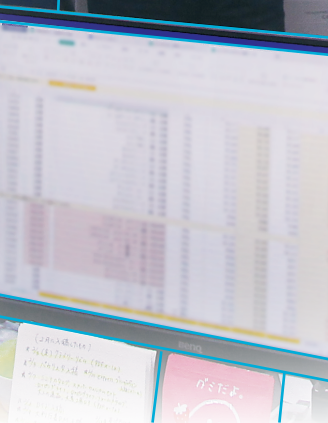
どうなるんです?



サウザンドデザイン

紹介動画 できました!!

すぐみて!



「絵が描けるように
なりたいです」

みなさんが思い描く「絵が描けるように
なる」とはどういう状態のことを言うで
しょう。①目の前のモチーフ(例えばリンゴ
やモデルなどを再現する能力でしょう
か? ②あるいは想像した色合いを調合す
る能力? ③または何も見ずとも動物のイ
ラストをささっと描ける能力でしょうか。
実は「どういふことができるようになるに
いたいですか?」と聞くと、3番めを希望する
方が多いのです。つまり「何も見ずとも動
物(か別の何か)のイラストをささっと描け
る能力」です。

見なくてもささっと描ける

最初に申し上げますが、「ささっと描け
る」というのは側で見て人の感想で、描
いている側はパワー全開です。どんなに涼
げな顔でスピーディーに描いているように
見えたとしても、次に描き出す線をその
経験と想像力で生み出す作業をしている
ため、「ささっと描く」というのはムリな
です。ただ、見えないものを想像で描くこ
とはできますので、少し考えていきましょう。

デッサンからスタート?

デッサン力は観察力だ、と言われる。
目の前のモチーフをじっくり観察し、形の捉
え方や光と影の具合を学びます。しかし、
これを続けて目標に達するには膨大な練
習量と時間が必要になります。目で見て
いるもののトレースなので、別の角度になっ
た時にどうなのか、という想像力を養う練習

2023年
3月号

株式会社サウザンドデザイン
東京都江東区永代1-9-2 KS-3ビル1F / 2F

デザインに関するお問い合わせ・お見積もりはいますぐ!
<https://www.thousanddesigns.com>

江東区デザイン会社

03-5809-8024 (10:00~18:45) Eメールでも受付中!
0120-095-905 (フリーダイヤル) info@thousanddesigns.com

2月の課題 「ツリーハウス」

今月は木を描く課題です。1月の空と雲の課題で練習した光と影を活かすことができましたね! 空、雲、木と描けるようになり、もうお外の世界はばっちりです。そしてみんな楽しそうに想像を膨らませて素敵なツリーハウスにしてくれました。



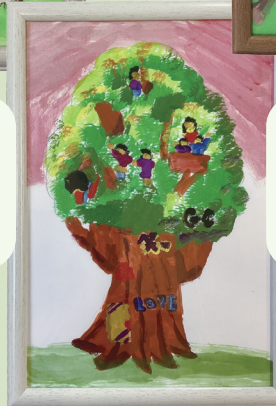
ねこだらけの木!
みんな違う表情で
楽しい! 木もしっ
かりと塗り分けら
れています。



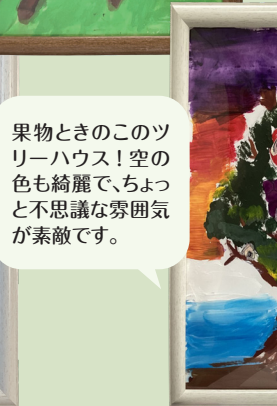
ダイナミックで見上
げているような迫
力! 葉から根の部
分までしっかり影が
描けています。



桜を描いてくれまし
た。テラスにするアイ
ディアや1階と2階の
設計がGOOD! 遊
びにしてみました!



たくさん人がい
て楽しそう! 木の
色合いや夕方の光
も素敵に表せてい
ます。



果物ときのこのツ
リーハウス! 空の
色も綺麗で、ちよ
と不思議な雰囲気
が素敵です。



ネコお断りのネズミ
専用ハウス! 設定
が細かくて物語の
よう! 上部はガラ
スドームです。



facebook更新中!!
[www.facebook.com/
1000kyoshitsu/](https://www.facebook.com/1000kyoshitsu/)



ご予約は
公式webサイトから!



水彩画で好きな風景を描いたり、デッサ
ンでスキルを磨いたり、やりたいことにど
んどん挑戦されています。



初回は
りんごのデッサン



子どもクラスの課題も!

普段あまりご紹介しない「大人ク
ラス」ではどんな作品が生み出さ
れているのでしょうか。

第1、第4
土曜日は
大人クラス

カタログ、チラシ、DM、WEB、会社案内等の制作はサウザンドデザインにお任せください。

創業12年、「長持ちするデザイン」の制作に励んでいます。
株式会社サウザンドデザイン
チラシ DM カatalog WEB 情報誌

お問合せ
お見積もり
はこちら

0120-095-905
(月~土 10:00-18:45)

〒135-0034

東京都江東区永代1-9-2 KS-3ビル2F

株式会社サウザンドデザイン まで

江東区 デザイン会社

Eメールは
こちらから

会社HP



お客様のご予算に応じて、
手抜きをしない最適解をご提案いたします。
また、デザイナーが教える絵画教室や
地域観光サイトも運営中。



江東区で
人気No.1!

デザイン事務所がひらく「やさしい絵画教室」
designroom.me



永代を楽しむサイト
「えいたいみたい」
eitai.tokyo



夜開いている証明写真店
「ヨルビー」
yoru-p.tokyo

最近の できごと ぽろぽろ



慣れないファックス

会社でしか使う機会のないファックス…。メンテナンスも一苦勞です。もう必要ないだろうと思っても、まだまだしばらくはファックスの需要がありそうです。



節電対策

電気代高騰のため節電の日々を送っています。つけばなしを防ぐために、チェック表を作りました！かわいいデザインなので、ちゃんとやろうという気になります。小学校みたいですね！



このチラシはダミーです

会社紹介動画作成のためにサンプルチラシを作りました。電話番号は「15-1515(いちごいちごいちご)」。創業100周年のケーキ屋です(架空)。撮影、デザイン、キャッチコピーまで、しっかり作り込みました。



サロンの看板を作りました

弊社で制作したお客さまのサロンの看板が掲げられました！看板の効果は大きいのでやりがいがあります。遠くからでもサロンの雰囲気が伝わります。



■スタッフの声■ あっという間に2月が終わり、気づけば3月！暖かい日も増えてきて嬉しいです。(中村)

コラム 動物の描き方

これに関しては骨格をイメージするのが一番良いと思います。実際、骨格から導き出す指南書は多いのですが、あまり細かい部分はこだわらず、ざっくり捉えるレベルでよいと思います。細かい部分をこだわり過ぎて続かなくなるようでしたら、ざっくりでも続けたほうが良い、というのが個人的なスタンスです。

①ざっくり骨格をイメージする
②肉付けしていく

絵は、目で見た3D空間を二次元に落とし込む作業、とも言えます。写真と違い、実際にレンズで捉えたものをそのまま再現するわけではないので、そこにそれぞれの人の独自の見え方や心情などが表現されるため、正解はありません。しかし、人に伝えるための絵であれば、基本を抑えて練習すれば、きつと描けるようになります。「絵心がなければ描けない」といった特殊技術ではありません。ぜひトライしてみてください。マンツーマンで手ほどきが欲しい、と思った時には、ぜひサウザンドデザインにお問合せください(笑)。

私がお勧めするのは、透視図法の基本をおさえ、あらゆる直方体をさまざまな向きで描くことです。工業製品のような無機物に特に有効ですが、人や動物を描く際にも役に立ちます。ここで狂いの少ないラインを描くことができれば、破綻しない絵を描くことができます。これには絵心は必要ありません(ただ、3次元空間をイメージする能力は必要です)。直方体が描けたら、描きたいものを、どう直方体に入れ込むかを考えます。これができる、とおおよそ目にしたことのあるものはおかしな形にならないはず。

遠近法(透視図法)は必須

とは違います。この方法でするならば、違ったモチーフをさまざまな角度で描き、つずつ記憶にストックしていかなくてはなりません(極めれば最強ですが)。

大学で学んだこと

私(太田垣)が専攻していたプロダクトデザインの現場では、想像したものを描く能力は前提として求められていました。プロダクトデザインでは、最終的に出来るのは「絵」ではなく「工業製品」です。しかし頭の中で生み出したデザインを即座に製品化するわけにはいきません。社内のプロジェクトチーム、あるいはクライアント、出資者を作りたいものがどんなものであるかを絵に描いて伝えることはできません。そこで求められるのが、「何も見ずとも描く能力」でした。まだ世の中に存在しないものを、あらゆる角度から描き出し、その形や大きさをイメージしてもらいます。実際に使っているシーンなども描きますので、人間や木、自動車など、実際に世の中にあるものと一緒に描きます。また、このイメージスケッチは時間をかけてもいけません。ですから教授からは「ボールペンで描け」と言われました。いちいち線を消したり引き直したりするのは無駄な作業だということでした。

大きく破綻しないイラスト完成

それぞれの構造を理解しつつ、直方体をガイドにして描いていく。必要なら補助線を足しても良い

位置関係や縦横比を意識しながら、いろいろな直方体を描けるようになる

永代公園の恐竜を調べてみた

恐竜が息する永代公園。なぜ恐竜がいるのかはわかりませんが、今回は檻の中に潜入し、そこに住む恐竜たちの種類を調べてみました(確実ではありません)。

おすまし アパトサウルス
あの子 うまそうたな
柵の中から子どもたちを狙っている

ドヤ顔! ブラキオサウルス
眠そう zzz ステゴサウルス
パラサウロロフス
ティラノサウルス
トリケラトプスのこども!?
トリケラトプスの親子?

永代を楽しむサイト
えいたい
みたい Eitai Mitai

https://www.eitai.tokyo

をもっとみたい

公式Instagram



公式HP



デザインに関してのお問い合わせ・お見積もりはいますぐ!

<https://www.thousanddesigns.com>

江東区デザイン会社



TEL:03-5809-8024 (10:00~20:00)
0120-095-905 (フリーダイヤル)

Eメールでも受付中!
info@thousanddesigns.com